



COMMITTENTE: GAL Terra dei Messapi

PROGETTISTA: Arch. Costanza Quentin

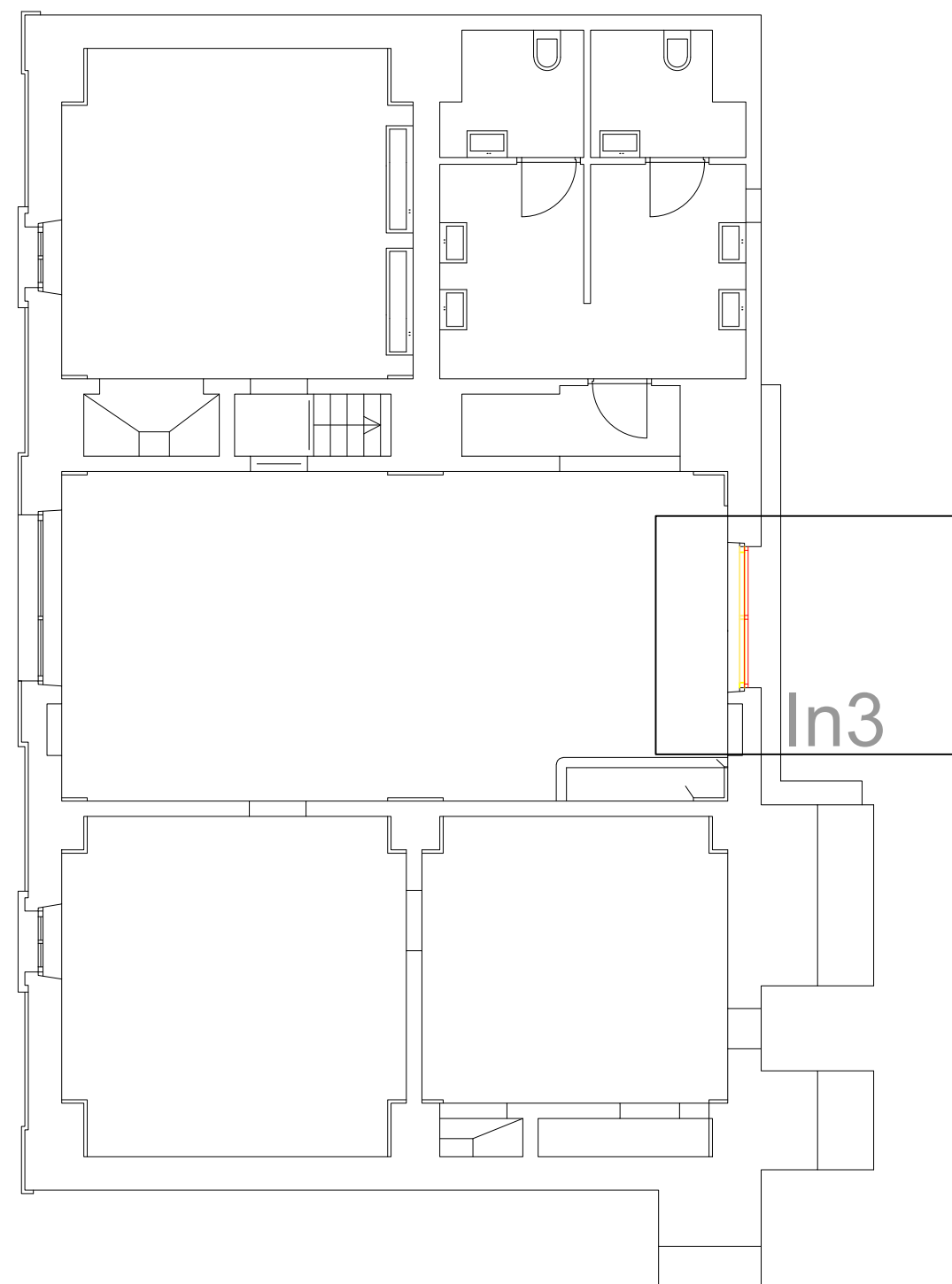
COLLABORATORI: Sara Bucci, Arch. Francesca De Gaudio,  
Alessandro Falaschi, Niccolò Guerrini, Arch. Pietro Seghi

**ABACO INFISSI: PORTA FINESTRA  
INFOPOINT TORCHIAROLO**  
scala 1:20

CODICE TAVOLA:  
**PE.A.AB.In3**

NUMERO REVISIONE:  
**1**

DATA:  
20.06.2015



inquadramento



dettaglio maniglia

